



- 1. Ásýnd**
- Fallett umhverfi Fossvogss er áskorun
 - Síkvik tengsi himins og hafs kalla á endurspeglun þess í hönnuninni
 - Útsýni frá strönd út yfir Fossvoginn breytist, deilist í innra og ytra rými við brúarstað
 - Nær flugvelli en nokkur önnur brú í Evrópu, áberandi úr lofti við flugtak og landingu
- a.
- Brú – meginhugmynd
 - Meira en tenging milli tveggja punkta, ný tækifæri og afþreying
 - Áfangastaður, vaitvangur ferðalaga og dvalar
 - Kópavogur og Reykjavík mætast á miðri leið og tengjast á táknrænan hátt með nýju sambandi þvert yfir Fossvog
 - Sjávarniður og sléttur sjór jafni og hressandi rok og úrkoma í bland við sjávarseltu
 - Magnaður staður með aðdráttaraf

- Kennileiti
- Brúin einkennist af traustu, látláusu yfirbragði
 - Fyrirmyndir eru voldug sjávardýr, sterk og mjúk á sama tíma
 - Fallega sveigt formið undirstrikar flæðandi hnökralaust ferðalag yfir voginn
 - Áherslulýsing á sérvalda brúarluta skapa lágstemmt kennileiti mót turhinni

- Byggingarlist
- Stílhrein, jafnframt ógrandi
 - Efnismiðað brúargólf á þyrpingum brúarstólpa, spennandi samspil - breið og mið brú, grannir og sverri stólpur
 - Augað, stórt op á miðri brú færir fólk nær sjónum

- b.
- Umhverfi brúarinnar
 - Yst í Fossvogi óvarni fyrir veðri og vindum
 - Net stíga og dvalarsvæða umhverfis Fossvog
 - Staðsetning áningarstaða nærri brúarendum undirstrika upphaf og endi ferðar

- Gróður og annað líf
- Sjálfbær gróðursvæði, ofanvatni safnað og leitt í gróðurbeðin
 - Þurrk-, seltu- og vindþolnar plöntur, staðbundnar og aðrar sem þrífast á og við brú
 - Þekjandi, hangandi og klífrandi plöntur með tilvisun í þarabreiður og þangskégg
 - Fjölbreytni, litbrigði og ætar plöntur sem leða að sér lífverur

- Tengingar
- Brúin tengir Kársnesið Reykjavík, greiðir leið fyrir almenningssamgöngur, göngu- og hjólaleiðir yfir voginn
 - Hjólandi og gangandi koma stægt og hljótt en einnig hratt og öruggt yfir voginn

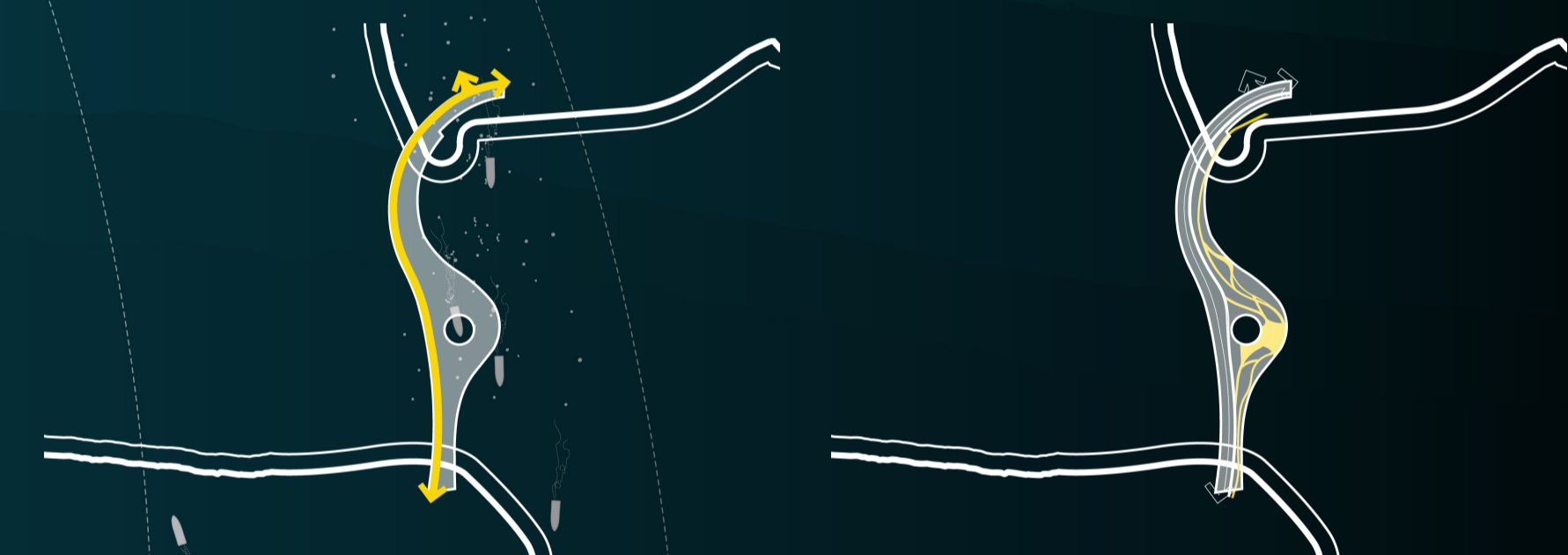
- Upplifun
- Brú með aðdráttarafli - fólk streymir um eða staldrar við
 - Dvalarsvæði á og undir brú – staðir sem eiga sér fáa líka
 - Skjólisæl dvalarsvæði takmarka umferðarhávaða
 - Árstíðabundin þjónusta, ísbíll, fish&chips, steiktur mörndlur, blómasala
 - Götulistamenn og viðburðir, Kórhátíð á Kársnesi, uppskeruhátíðir, Reykjavíkumráðun og Sjómannadagurinn með stakkasund, baujuslag og kappróði

- Lífð undir brúnni
- Sjávarfóli, lífríki, endurkast, litbrigði við fjöru og sjó
 - Smábátahöfn, bryggjur, kajakar, sjósund, dorg, floteyjar og settröppur
 - Skyking niðverandi starfsemi með áningarstöðum siglinga, kafara og sundkappa
 - Framúrskarandi aðstaður til að njóta sólarupprásar & sólarlags, næturhimins og norðurljósa
 - Hressandi vindur, úrkoma, árstíðir og hátíðir, á, við og undir brúnni

- Aðgengi
- Hönnuð fyrir alla, miðast við að stórir hjólastólur og rafskutur komist um
 - Yfirborð án fyrirstöðu – rampar með litlum halla við báða brúarendana að áningar- og útsýnisstöðum og fljóthandi eyju sunnan Fossvogss
 - Rúmgóðir hvíldarpallar, handlistar, skýrar merkingar, áferðar- og litamunur og lýsing miða að öryggi og ánægjulegum ferðum

Brúin myndar lífandi tengingu milli Reykjavíkur og Kópavogss með gróðri og dýralífi á og undir brúnni

Ný tenging milli Kópavogs og Reykjavíkur verður samtímis nýr hlekkur í göngu- og hjólaáttaríni sem bindur það við fjölbreytta virkni, svæði og athafnir



Borgarlínan liggur í mjúkum bogum svo ferð hennar sé án hindrana og tafa

Gangandi og hjólandi ferðalangar hafa val um leiðir, bæði til að streyma hratt eða staldra við



Fjölörg sjónarhorn í allar áttir frá brú opna tækifæri til einstakrar upplifunar á umhverfinu

Floteyjar, bryggjur og tröppur við nýjar landfyllingar færa sund- og siglingafólki áfangastaði til að slaka á og njóta

Grunnmynd 1:2000 sýnir hönnun brúarinnar samofinni landslagi, afþreyingu og fjölbreyttri upplifun umhverfis hana

2. Tæknileg hönnun brúar

- a. Meginatriði í tæknilegri hönnun brúar
- Grundunaraðferð valin þegar jarðvegrannsóknir liggja fyrir
 - Brúin grunduð á klöpp eða staurum reknun niður á klöppina í gegnum settlögin, eftir dýpi og gæðum klapparinnar
 - Undirstöður steypar á klöppinni eða á staurunum og súlur brúarinnar þar á
 - Gúmmilegur, bý-gúmmilegur og núningslegur ofan á súlunum
 - Gerð og staðsetning lega ákvörðuð miðað við að lágmarka jarðskjálftaáraun á mannvirkni
 - Á legurnar koma megin burðarbitar úr stáli og minni þverbitar á milli þeirra
 - Ofaná bitana er komið fyrir forsteypum einingum og brúarplata staðsteyp
 - Á steypuna kemur rakavarnarlag og þar á lektarlag og slítt mismunandi eftir svæðum brúar
 - Gert ráð fyrir þensluraufum við báða landstöpla

- b. Efnisval
- Steypuvirki miðað við 100 ára líftíma
 - Stálvirki, lokuð loftbött þversnið, máluð að utan með málingarkerfi valin með tilliti til endingar og hæðar brúar yfir sjó
 - Mannvirkni úr stáli og járnbenti steinsteypu
 - Einstakir hlutar súlna klæddir ryðrium plötum til að auka endingu og minnka viðhaldsþörf
 - Yfirborð borgarlinuleiðar, hjóla- og göngustíga er malbik
 - Steypa, hellur, timbur, gras, runnar og tré á öðrum svæðum
 - Íslenskt lerki á bekkjum og í timburimlagiröngum við augað

- c. Burðarvirki og burðarþöl
- Brúin hönnuð í samræmi við gildandi íslenska staðla og reglugerðir ásamt kröfum og leiðbeiningum Vegagerðarinnar um brúarhönnun
 - Súlnurnar sem bera brúarbitana eru innspennar í undirstöðurnar sem bornar eru uppi af staurunum eða steypar á klöppinni
 - Megin- og þverbitar bera steypuna þegar steyp er en stálbitar og steypa eru samverkandi í burði á notalagi
 - Sökum uppbyggingar, haf lengda og þyngdar brúar verða formbreytingar og sveiflur mannvirkisins vegna ökutækja og gangandi vegfaraenda ekki til ama

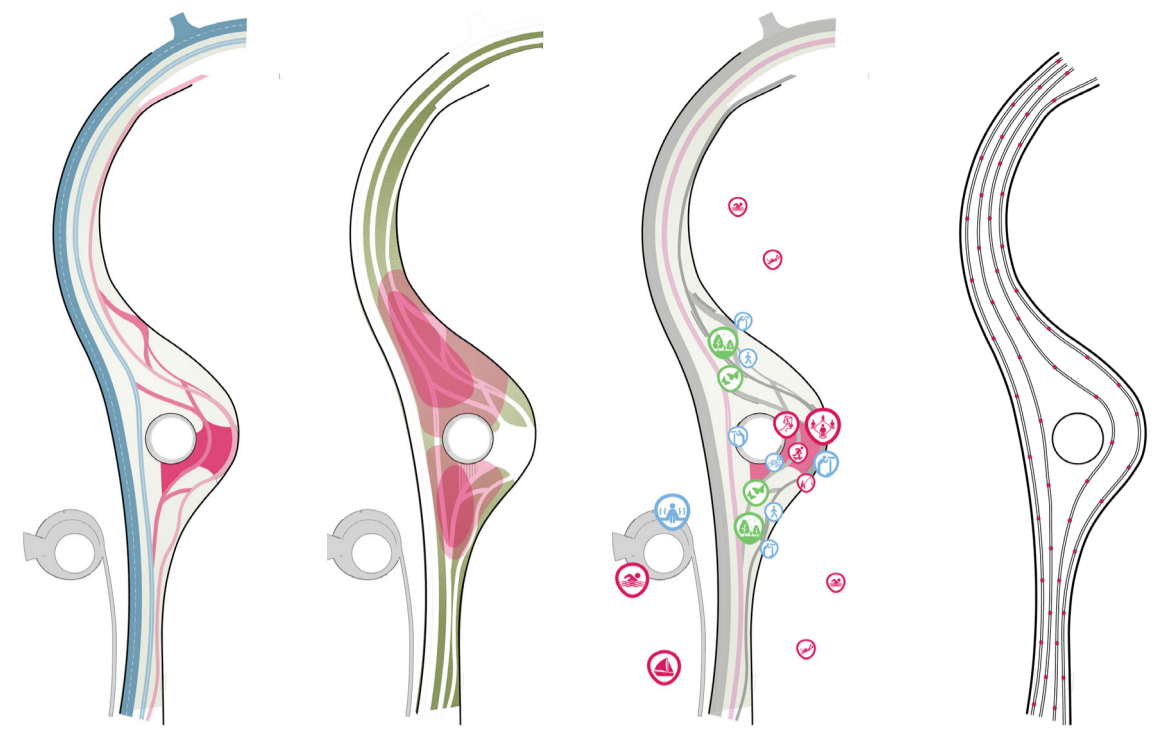
- d. Framkvæmdar- og byggingaraðferð brúarinnar
- Megin burðarvirki, stál brúarbitar, forsteypar einingar og járnbinding framleitt í verksmiðju og hift á endanlegan stað
 - Lágmarkar vinnu úti í vöginum, minnkar slysaheittu, eykur gæði og lágmarkar umhverfisáhrif
 - Á verkstað verða staurar reknir niður í settlögin af pramma og undirstöður og súlur steypar
 - Bitar fluttir og hiftir á endanlegan stað af þróttum
 - Úti í vöginum verða stálbitar södnir saman, forsteypar einingar hiftar á endanlegan stað, tengjárnur komið fyrir og efri hluti plötu staðsteypur

- e. Öryggi allra vegfarenda
- Gatnamót við brúarenda útfærð með tilliti til umferðarstrauma, tíðni og umferðaröryggis Markmiðið að tryggja greitt, öruggt flæði allra ferðamáta með litlum tölum
 - Mislæg gatnamót öllkra ferðamáta við norðurenda brúar fækka núningsflötum og árekrstrættu
 - Gangandi komast hjá að þvera stofnæði hjólandi meðfram Nauthólsvík
 - Þeir sem koma hjólandi yfir brúna nema staðar við biðskyldu til að sameinast hjólandi í vestur/austurátt
 - Borgarlinuakreini í forgangi og framtíðar umferð strætó frá Skerjafirði að HR nemur staðar við biðskyldu
 - Undirgöng undir brúarenda opin og björt - nægilegar sjónlengdir og öryggistilfinning tryggð
 - Upphækkiað samrými með áherslunum í yfirborðstrágangi við suðurenda brúar - öllkir ferðamátar taka tillit til hvers annars
 - Uppflunartíggur meðfram strandlengju Kársness er heppileg tenging og auðveldar þverun hjólandi yfir í annað þversnið Borgarlinu með hjólandi báðum megin
 - Náttúruleg framflenging frá samrými tengist fyrirhuguðu torgi við Borgarlinu-biðstöð á Kársnesi

- f. Lýsingarhönnun
- Norðlæg staðsetning brúarinnar og löng tímabil sem hún er umlikin myrkri og rökri krefjast varfærnislegrar nálgunar við lýsingu hennar
 - Lýsing og næturámynd ígrunduð og unnin út frá myrkurgæðum, endurspeglar í hýlegri, eðlilegri og öruggri upplifun ferðalags yfir brúna
 - Lýsingarþúnaður felldur inn í umhverfi, sérstök element og útfærslur á brúnni
 - Valdír brúarhlutar dregin fram með áhersluyfingu og undirstrika á láttausan en ákveðinn hátt kennileitið sem brúin verður í borgarumhverfinu

3. Raunhæfni tillögu

- Gera má ráð fyrir að kostnaður við brúna sé hærr en í keppnislýsingu
- Notendahópar brúarinnar eru stærri og notagildi hennar meira og ævintýralegra en á venjulegri brú
- Endurskoða má stærð brúar og háa kostnaðarlöið í næstu skrefum

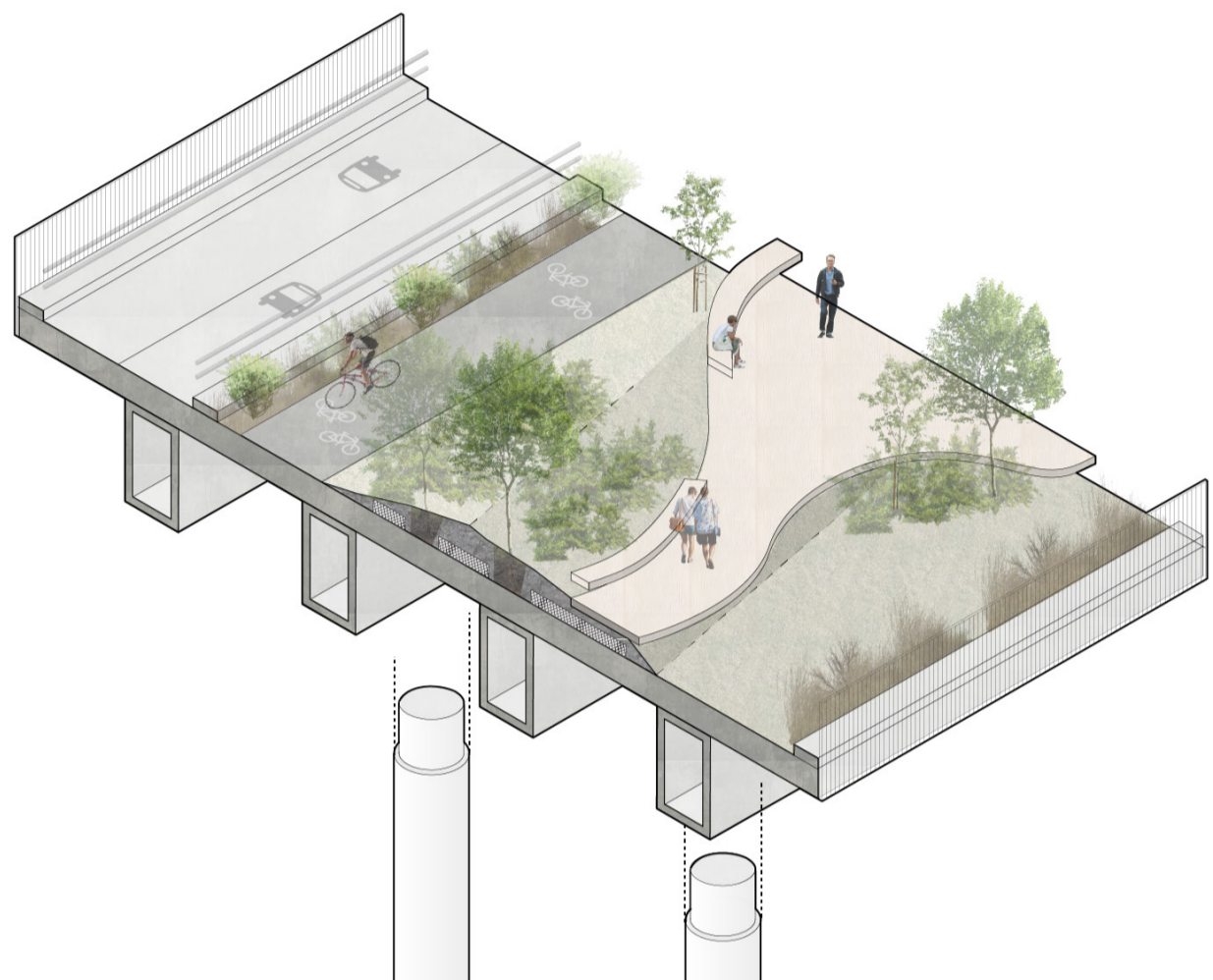


Umrerðarstrumar Borgarlinu, hjólandi og gangandi fólks

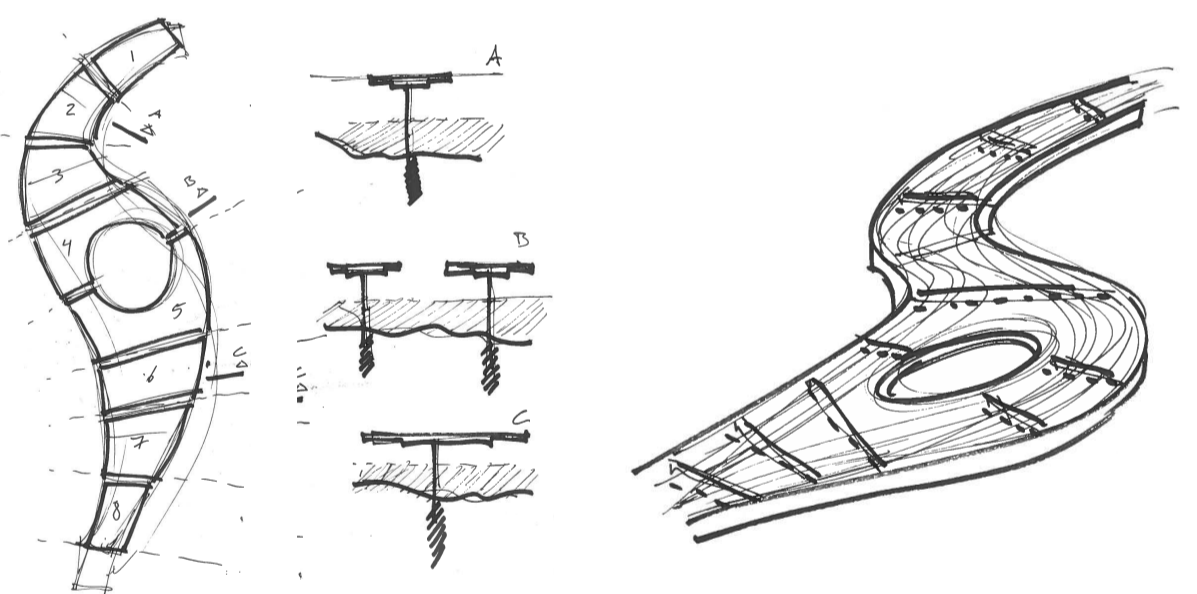
Viltar plöntur, runnar og lágvin tré um alla brú

Fjóbreytt tækisferi til afþreyingar og upplifunar

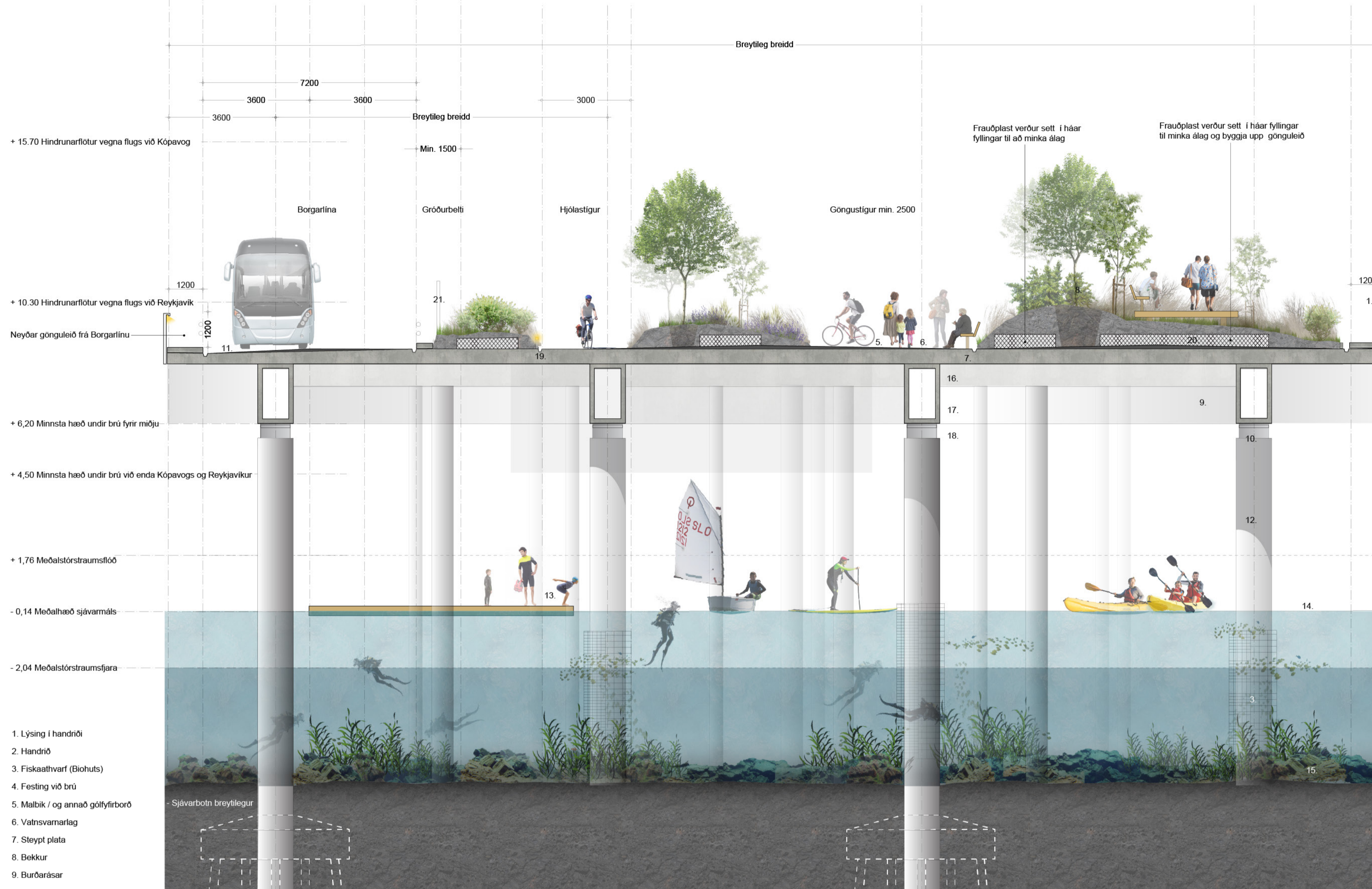
Brúarstólpur og bitar líkjað fornum hvala, sterkum og mjókum. Upplifun undir brú er frábrugðin yfirborði og einstakur burðarvirkið sýnilegt



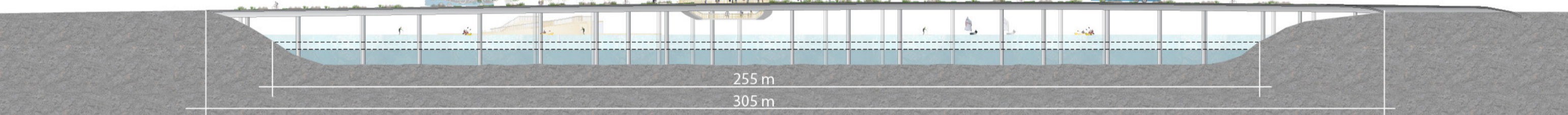
Ísometría sýnir þversnið í grenni hluta brúarinnar



Til að lágmarka vinnu úti á vöginum verða notaðar einingar við brúarsmiði



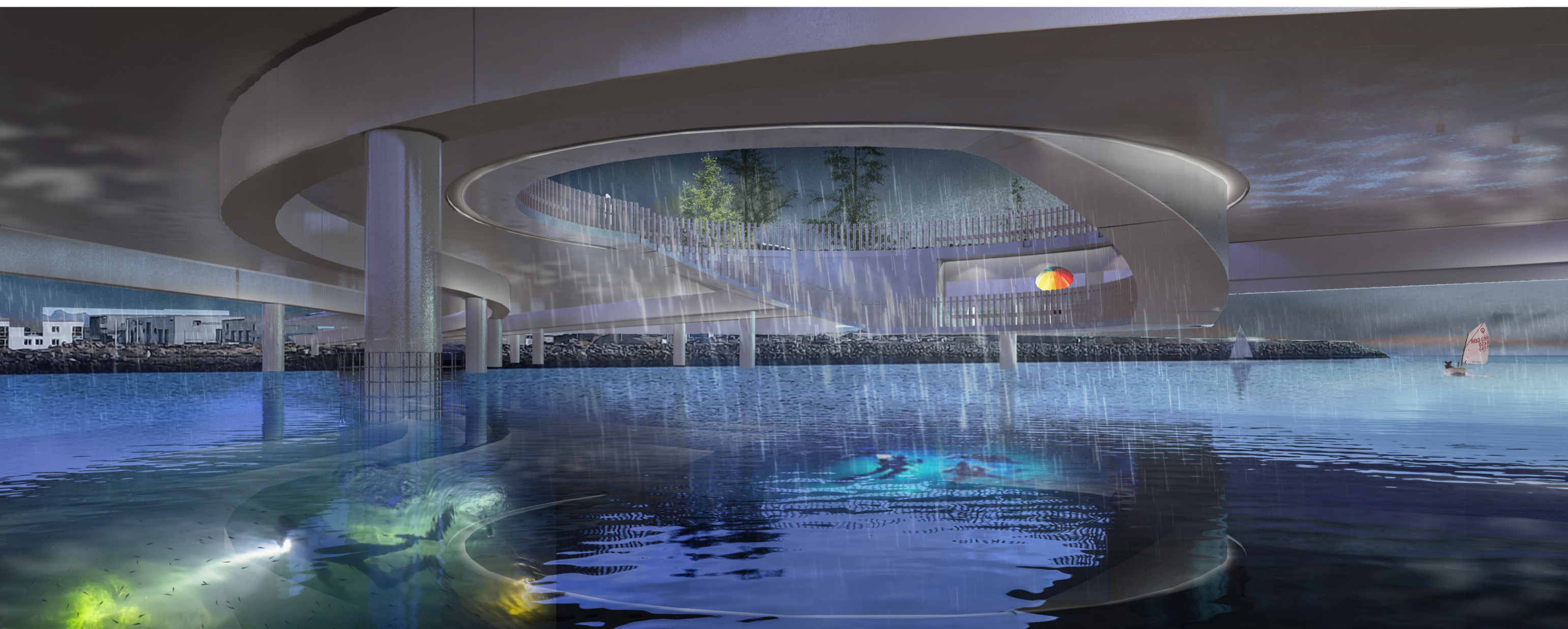
Þversnið 1:100



Brú séð frá hlið 1:1000



Listræn tölkun - Ásýnd brúar að kvöldlagi



Listræn tölkun - Áhrif og upplifun sem njóta má frá útsýnistað augans að lífríki sjávar



Heildarmynd tillögunnar séð úr lofti



Listræn tulkun - Horft í átt til Reykjavíkur yfir líflégt torg nærri auganu



Listræn tulkun - Horft í átt til Kópavogs, landmótun og hæðarmunur. Í útlærslum gefa skjöl árið um kring